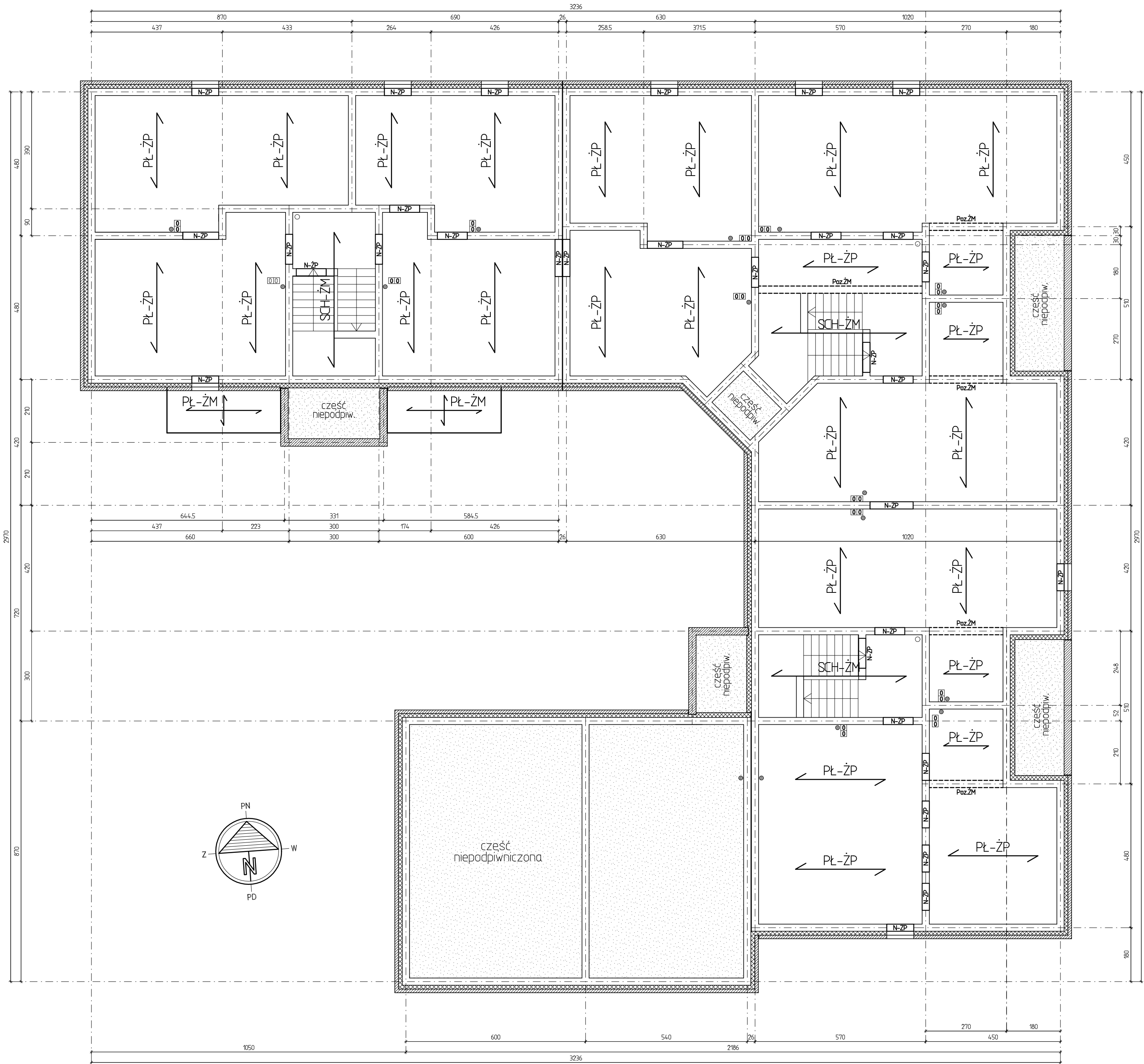


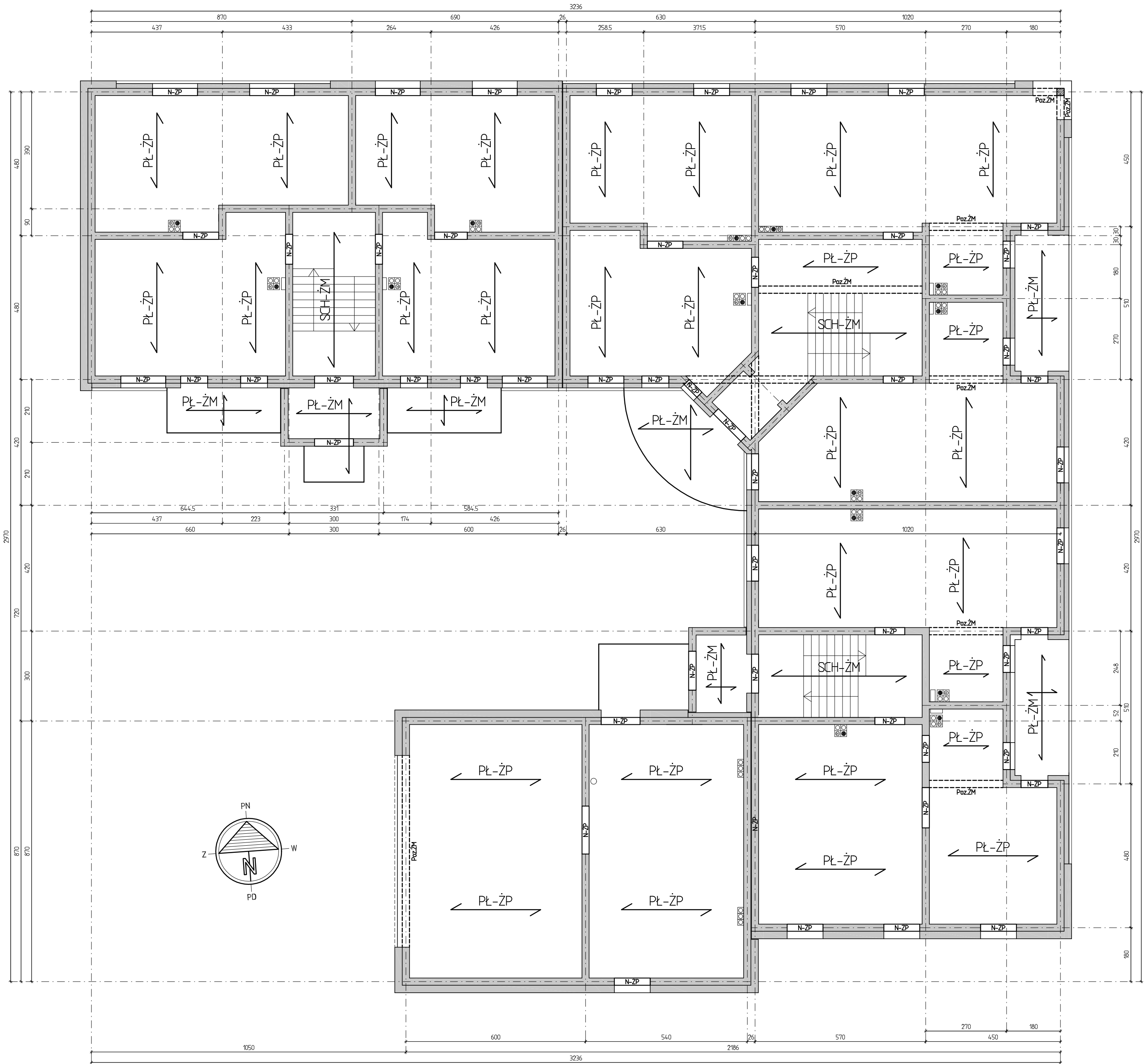
OZNACZENIA:
Ł - tawa fundamentowa

PRZEDSIĘBIORSTWO INWESTYCYJNO - PROJEKTOWE "AC-SYSTEM"				
NAZWA I ADRES OBIEKTU	BUDYNEK MIESZKALNY WIEŁORODZINNY Z LOKALEM USŁUGOWYM NA PARTERZE SUWAŁKI - ul. Róża - dz. o nr geod. 220854, 220863, 220872		SKALA: 1:100	
			DATA: 01.2017	
TYTUŁ OPRACOWANIA	Rzut fundamentów		NR RYS.: K1	
PROJEKTANT	inż. ARTUR POTOCKI	PDL/0047/P00K/03		
OPRACOWAŁ	mgr inż. PAWEŁ SAWICKI			
SPRAWDZIŁ	inż. ROBERT NAGOLSKI	PDL/0046/PWOK/05		
IMIE I NAZWISKO		NR UPRAWN.	PODPIS	



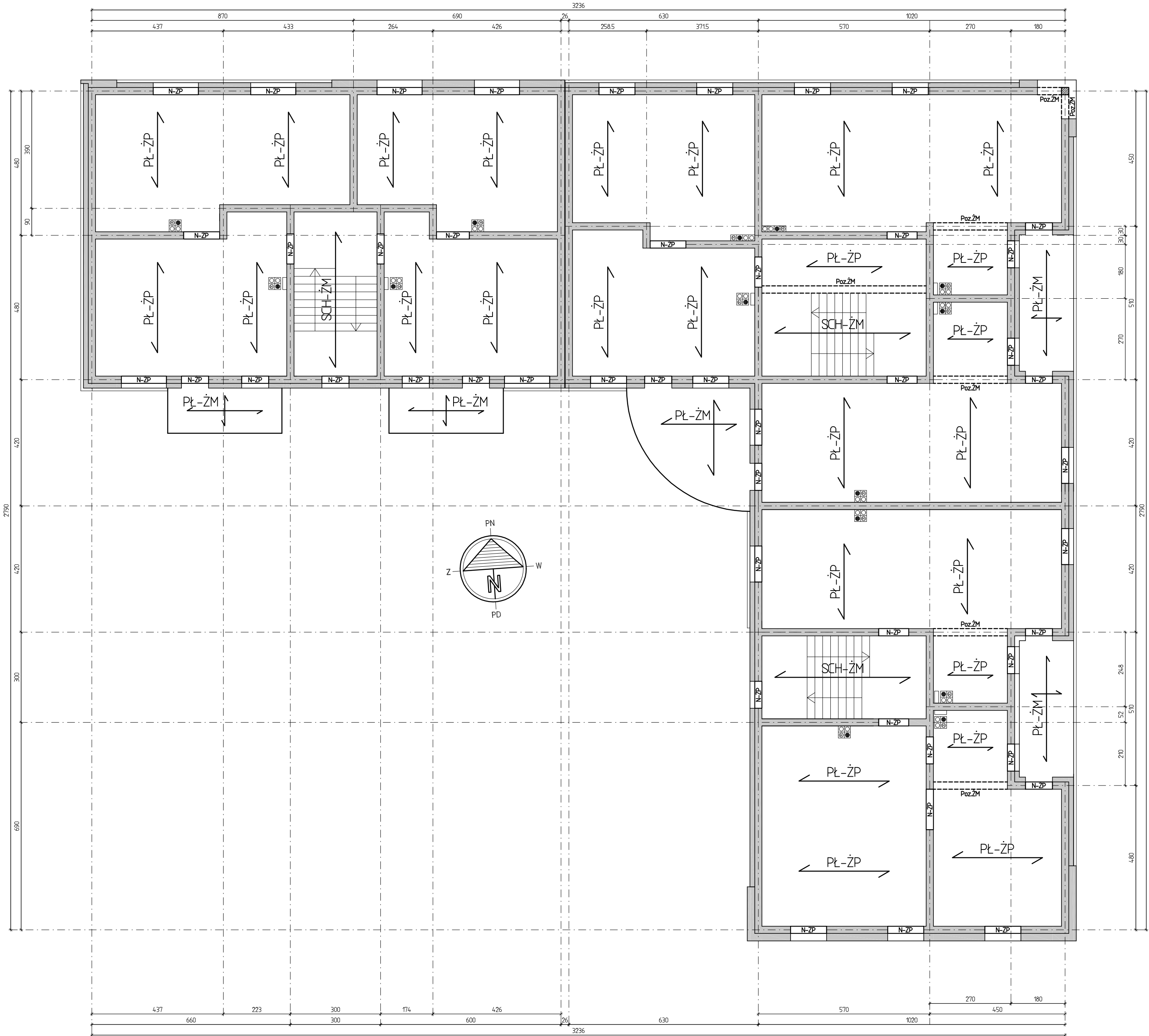
OZNACZENIA:
PŁ-ŻM - płyty stropowe żelbetowe monolityczne
PŁ-ŻP - płyty stropowe żelbetowe prefabrykowane
SCH-ŻM - płyty biegowe żelbetowe monolityczne
Poz.ŻM - belki (podciągi) żelbetowe monolityczne
N-ŻP - nadproża żelbetowe prefabrykowane

PRZEDSIĘBIORSTWO INWESTYCYJNO - PROJEKTOWE "AC-SYSTEM"				
NAZWA I ADRES OBIEKTU	BUDYNEK MIESZKALNY WIEŁORODZINNY Z LOKALEM USŁUGOWYM NA PARTERZE SUWAŁKI - ul. Reja - dz. o nr geod. 220854, 220863, 220872			SKALA: 1:100
	Schemat konstrukcji piwnicy			DATA: 01.2017
TYTUŁ OPRACOWANIA				NR RYS.: K2
PROJEKTANT	inż. ARTUR POTOCKI	PDL/0047/P00K/03		
OPRACOWAŁ	mgr inż. PAWEŁ SAWICKI			
SPRAWDZIŁ	inż. ROBERT NAGOLSKI	PDL/0046/PWOK/05		
IMIE I NAZWISKO		NR UPRAWN.	PODPIS	



OZNACZENIA:
PŁ-ŻM - płyty stropowe żelbetowe monolityczne
PŁ-ŻP - płyty stropowe żelbetowe prefabrykowane
SCH-ŻM - płyty biegowe żelbetowe monolityczne
Poz.ŻM - belki (podciągi) żelbetowe monolityczne
N-ŻP - nadproża żelbetowe prefabrykowane

PRZEDSIĘBIORSTWO INWESTYCYJNO - PROJEKTOWE "AC-SYSTEM"				
NAZWA I ADRES OBIEKTU	BUDYNEK MIESZKALNY WIELORODZINNY Z LOKALEM USŁUGOWYM NA PARTERZE SUWAŁKI - ul. Róża - dz. o nr geod. 220854, 220863, 220872			SKALA: 1:100
	Schemat konstrukcji parteru			DATA: 01.2017
TYTUŁ OPRACOWANIA				NR RYS.: K3
PROJEKTANT	inż. ARTUR POTOCKI	PDL/0047/P00K/03		
OPRACOWAŁ	mgr inż. PAWEŁ SAWICKI			
SPRAWDZIŁ	inż. ROBERT NAGOLSKI	PDL/0046/PWOK/05		
	IMIE I NAZWISKO	NR UPRAWN.	PODPIS	



OZNACZENIA:

- PŁ-ŻM - płyty stropowe żelbetowe monolityczne
PŁ-ŻP - płyty stropowe żelbetowe prefabrykowane
SCH-ŻM - płyty biegowe żelbetowe monolityczne
Poz.ŻM - belki (podciągi) żelbetowe monolityczne
N-ŻP - nadproża żelbetowe prefabrykowane

PRZEDSIĘBIORSTWO INWESTYCYJNO - PROJEKTOWE "AC-SYSTEM"				
NAZWA I ADRES OBIEKTU	BUDYNEK MIESZKALNY WIEŁORODZINNY Z LOKALEM USŁUGOWYM NA PARTERZE SUWAŁKI - ul. Róża - dz. o nr geod. 220854, 220855, 220863, 220872		SKALA: 1:100	
			DATA: 01.2017	
TYTUŁ OPRACOWANIA	Schemat konstrukcji kondygnacji powtarzalnej		NR RYS.:	K4
PROJEKTANT	inż. ARTUR POTOCKI	PDL/0047/P00K/03		
OPRACOWAŁ	mgr inż. PAWEŁ SAWICKI			
SPRAWDZIŁ	inż. ROBERT NAGOLSKI	PDL/0046/PWOK/05		
IMIE I NAZWISKO		NR UPRAWN.	PODPIS	